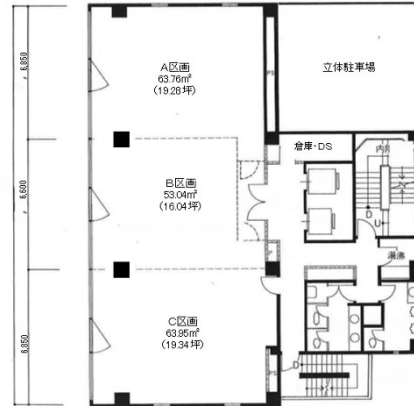


# GODO大分駅前ビル 6階36.17坪

大分県大分市金池町2-1-16



## 物件MAP



賃貸条件	
坪数	36.17坪
階数	6階
入居可能日	
ビル情報	
所在地	大分県大分市金池町2-1-16
最寄り駅	JR日豊本線 大分駅 徒歩3分
エリア	大分
竣工	1988年12月
耐震	新耐震基準
階数	地上8階
用途	事務所
構造	SRC造
設備情報	
エレベーター	2基
空調	個別空調
OAフロア	Pタイル
基準階天井高	
光ファイバー	有り
トイレ	男女別・室外
セキュリティ	有り
駐車場	有り