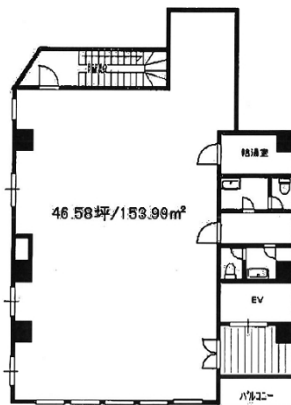


# T.I.P大分駅前ビル 6階46.58坪

大分県大分市金池町2-1-14



## 物件MAP



賃貸条件	
坪数	46.58坪
階数	6階
入居可能日	
ビル情報	
所在地	大分県大分市金池町2-1-14
最寄り駅	JR日豊本線 大分駅 徒歩3分
エリア	大分
竣工	1991年9月
耐震	新耐震基準
階数	地上9階
用途	事務所/店舗
構造	調査中
設備情報	
エレベーター	1基
空調	個別空調
OAフロア	タイルカーペット
基準階天井高	
光ファイバー	無し
トイレ	男女別・室外
セキュリティ	無し
駐車場	有り