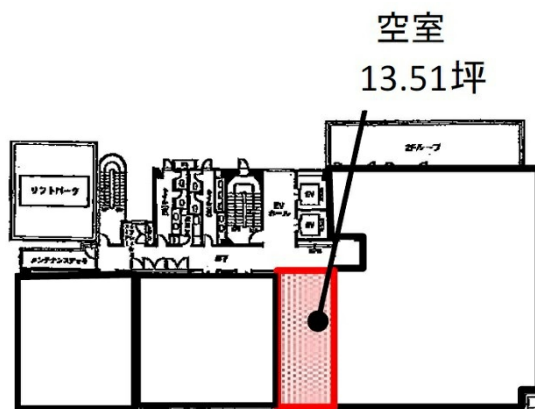


# いちご・みらい信金ビル 7階13.51坪

大分県大分市荷揚町3-1



物件MAP



賃貸条件	
坪数	13.51坪
階数	7階
入居可能日	

ビル情報	
所在地	大分県大分市荷揚町3-1
最寄り駅	JR日豊本線 大分駅 徒歩8分
エリア	大分
竣工	1994年2月
耐震	新耐震基準
階数	地上8階
用途	事務所
構造	SRC造

設備情報	
エレベーター	2基
空調	個別空調
OAフロア	
基準階天井高	2,600mm
光ファイバー	有り
トイレ	男女別・室外
セキュリティ	有り
駐車場	有り