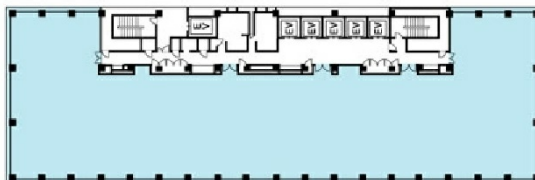


テクノポートカマタセンタービル本館 10階252.68坪

東京都大田区南蒲田2-16-1



物件MAP



賃貸条件	
月額賃料	相談
坪数	252.68坪
坪単価	相談
共益費	賃料に含む
礼金	無し
敷金（保証金）	相談
階数	10階（02）
入居可能日	2024年5月

ビル情報	
所在地	東京都大田区南蒲田2-16-1
最寄り駅	京急本線 京急蒲田駅 徒歩7分 JR京浜東北線 蒲田駅 徒歩12分
エリア	その他東京
竣工	1990年8月
耐震	新耐震基準
階数	地上11階 地下1階
用途	事務所
構造	S造、一部SRC造

設備情報	
エレベーター	6基
空調	個別空調
OAフロア	OAフロア
基準階天井高	2,550mm
光ファイバー	有り
トイレ	男女別・室外
セキュリティ	有り
駐車場	有り



事務所移転の簡単検索サイト

Quick Service

クイックサービス

テクノポートカマタセンタービル本館 10階252.68坪 東京都大田区南蒲田2-16-1

その他東京（ビルID：0023327）の賃貸オフィス

貸事務所・レンタルオフィス・オフィス移転ならQuickService

物件詳細はこちらから

0120-55-2620

【受付時間】平日9:30~18:30

