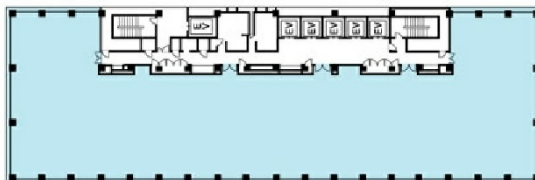


テクノポートカマタセンタービル本館 地下1階21.07坪

東京都大田区南蒲田2-16-1



物件MAP



賃貸条件	
月額賃料	相談
坪数	21.07坪
坪単価	相談
共益費	賃料に含む
礼金	無し
敷金（保証金）	相談
階数	B1階（B（先行有））
入居可能日	即日

ビル情報	
所在地	東京都大田区南蒲田2-16-1
最寄り駅	京急本線 京急蒲田駅 徒歩7分 JR京浜東北線 蒲田駅 徒歩12分
エリア	その他東京
竣工	1990年8月
耐震	新耐震基準
階数	地上11階 地下1階
用途	事務所/倉庫・工場
構造	S造、一部SRC造

設備情報	
エレベーター	6基
空調	個別空調
OAフロア	OAフロア
基準階天井高	2,550mm
光ファイバー	有り
トイレ	男女別・室外
セキュリティ	有り
駐車場	有り