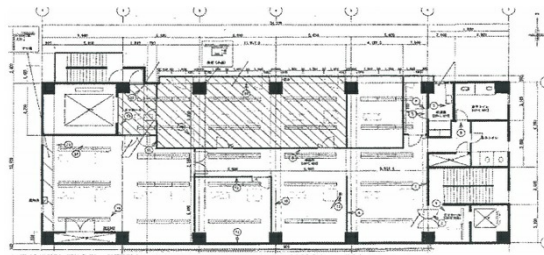


昭和島ロジテムセンタ 6階120.82坪

東京都大田区昭和島1-2-8



物件MAP



賃貸条件	
月額賃料	900,000円 (税別)
坪数	120.82坪
坪単価	7,449円 (税別)
共益費	無し
礼金	1ヶ月
敷金 (保証金)	6ヶ月
階数	6階
入居可能日	即日

ビル情報	
所在地	東京都大田区昭和島1-2-8
最寄り駅	東京モノレール 昭和島駅 徒歩6分
エリア	その他東京
竣工	1989年
耐震	新耐震基準
階数	地上6階
用途	事務所
構造	SRC造

設備情報	
エレベーター	2基
空調	個別空調
OAフロア	その他
基準階天井高	
光ファイバー	無し
トイレ	男女別・室外
セキュリティ	無し
駐車場	有り



事務所移転の簡単検索サイト

昭和島ロジテムセンタ 6階120.82坪 東京都大田区昭和島1-2-8

その他東京 (ビルID: 0023250) の賃貸オフィス

貸事務所・レンタルオフィス・オフィス移転ならQuickService

物件詳細はこちらから

 0120-55-2620

【受付時間】平日9:30~18:30

