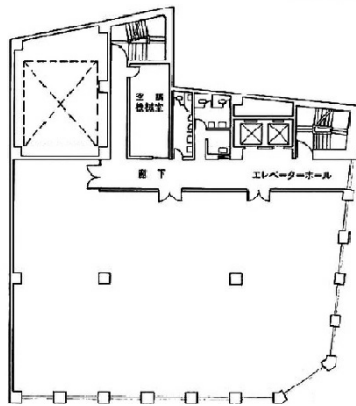


# 住友生命蒲田ビル 4階34.95坪

東京都大田区蒲田4-22-3



物件MAP



賃貸条件	
月額賃料	相談
坪数	34.95坪
坪単価	相談
共益費	賃料に含む
礼金	無し
敷金（保証金）	12ヶ月
階数	4階
入居可能日	即日

ビル情報	
所在地	東京都大田区蒲田4-22-3
最寄り駅	京急本線 京急蒲田駅 徒歩4分 JR京浜東北線 蒲田駅 徒歩8分
エリア	その他東京
竣工	1976年10月
耐震	旧耐震基準
階数	地上7階
用途	事務所
構造	SRC造

設備情報	
エレベーター	2基
空調	個別空調
OAフロア	OAフロア
基準階天井高	2,450mm
光ファイバー	有り
トイレ	男女別・室外
セキュリティ	有り
駐車場	有り



住友生命蒲田ビル 4階34.95坪 東京都大田区蒲田4-22-3

その他東京（ビルID：0023216）の賃貸オフィス

貸事務所・レンタルオフィス・オフィス移転ならQuickService

物件詳細はこちらから

 0120-55-2620

【受付時間】平日9:30~18:30

