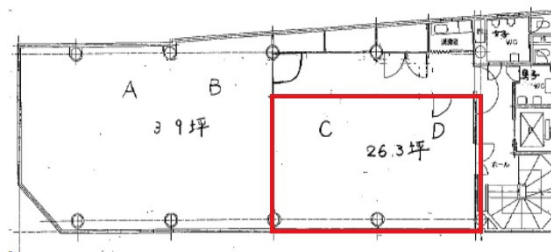


# マルニビル 5階26.3坪

大阪府大阪市浪速区日本橋西1-2-11



## 物件MAP



賃貸条件	
月額賃料	相談
坪数	26.3坪
坪単価	相談
共益費	相談
礼金	無し
敷金（保証金）	2630000円
階数	5階（CD）
入居可能日	
ビル情報	
所在地	大阪府大阪市浪速区日本橋西1-2-11
最寄り駅	南海本線 難波駅 徒歩5分 大阪メトロ御堂筋線 なんば駅 徒歩10分
エリア	難波・日本橋エリア
竣工	1973年1月
耐震	旧耐震基準
階数	地上8階
用途	事務所
構造	S造
設備情報	
エレベーター	1基
空調	個別空調
OAフロア	その他
基準階天井高	2,430mm
光ファイバー	有り
トイレ	男女共用・室内
セキュリティ	有り
駐車場	無し



事務所移転の簡単検索サイト マルニビル 5階26.3坪 大阪府大阪市浪速区日本橋西1-2-11

難波・日本橋エリア（ビルID：0023150）の賃貸オフィス

貸事務所・レンタルオフィス・オフィス移転ならQuickService

物件詳細はこちらから

0120-55-2620

【受付時間】平日9:30～18:30

