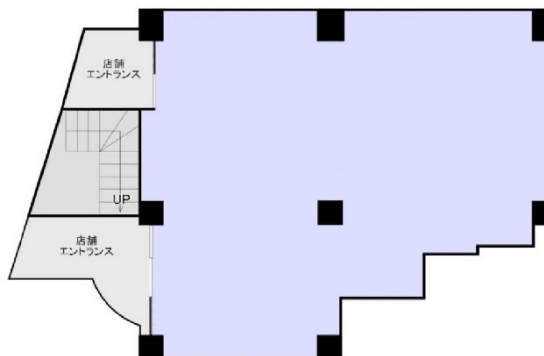


フクダ不動産NAMBAビル 1階54.35坪

大阪府大阪市浪速区元町1-2-17



物件MAP



賃貸条件	
坪数	54.35坪
階数	1階
入居可能日	
ビル情報	
所在地	大阪府大阪市浪速区元町1-2-17
最寄り駅	大阪メトロ四つ橋線 なんば駅 徒歩2分 大阪メトロ千日前線 なんば駅 徒歩2分 JR関西本線(大和路線) JR難波駅 徒歩2分 近鉄難波線 大阪難波駅 徒歩2分 大阪メトロ御堂筋線 なんば駅 徒歩6分
エリア	難波・日本橋エリア
竣工	2001年6月
耐震	新耐震基準
階数	地上10階
用途	事務所/店舗
構造	SRC造
設備情報	
エレベーター	2基
空調	個別空調
OAフロア	タイルカーペット
基準階天井高	2,500mm
光ファイバー	有り
トイレ	男女別・室外
セキュリティ	有り
駐車場	有り