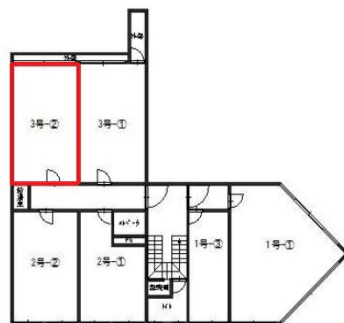


# SAKIMOTO BLDG (旧:なんば三協ビル) 7階12坪

大阪府大阪市浪速区元町1-11-8



## 物件MAP



賃貸条件	
坪数	12坪
階数	7階 (703-2)
入居可能日	
ビル情報	
所在地	大阪府大阪市浪速区元町1-11-8
最寄り駅	南海本線 難波駅 徒歩2分 大阪メトロ御堂筋線 なんば駅 徒歩2分 大阪メトロ四つ橋線 なんば駅 徒歩6分 JR関西本線(大和路線) JR 難波駅 徒歩8分 近鉄難波線 大阪難波駅 徒歩9分
エリア	難波・日本橋エリア
竣工	1974年6月
耐震	旧耐震基準
階数	地上8階
用途	事務所
構造	S造
設備情報	
エレベーター	1基
空調	個別空調
OAフロア	その他
基準階天井高	
光ファイバー	無し
トイレ	男女共用・室外
セキュリティ	無し
駐車場	有り



SAKIMOTO BLDG (旧:なんば三協ビル) 7階12坪 大阪府大阪市浪速区元町1-11-8

難波・日本橋エリア (ビルID: 0023014) の賃貸オフィス

貸事務所・レンタルオフィス・オフィス移転ならQuickService

物件詳細はこちらから

0120-55-2620

【受付時間】平日9:30~18:30

