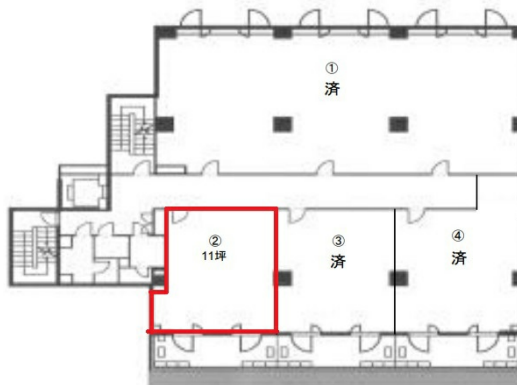


# ミツフ第2ビル 4階11坪

大阪府大阪市淀川区木川東3-4-9



## 物件MAP



賃貸条件	
月額賃料	55,000円（税別）
坪数	11坪
坪単価	5,000円（税別）
共益費	19,800円
礼金	2ヶ月
敷金（保証金）	2ヶ月
階数	4階（403）
入居可能日	即日

ビル情報	
所在地	大阪府大阪市淀川区木川東3-4-9
最寄り駅	大阪メトロ御堂筋線 西中島南方駅 徒歩6分 阪急京都本線 南方駅 徒歩10分 大阪メトロ御堂筋線 新大阪駅 徒歩14分 JR東海道本線 新大阪駅 徒歩16分 阪急京都本線 十三駅 徒歩18分
エリア	新大阪エリア
竣工	1985年4月
耐震	新耐震基準
階数	地上6階 地上1階
用途	事務所
構造	RC造

設備情報	
エレベーター	1基
空調	個別空調
OAフロア	その他
基準階天井高	
光ファイバー	無し
トイレ	調査中
セキュリティ	無し
駐車場	有り