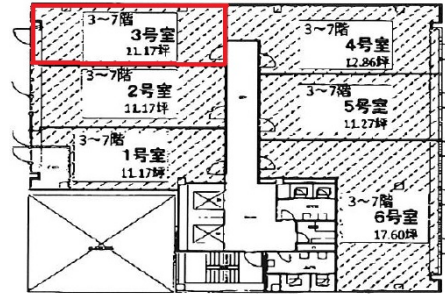


# 三共新大阪ビル 6階11.17坪

大阪府大阪市淀川区木川東2-4-10



## 物件MAP



賃貸条件	
坪数	11.17坪
階数	6階 (603)
入居可能日	

ビル情報	
所在地	大阪府大阪市淀川区木川東2-4-10
最寄り駅	大阪メトロ御堂筋線 西中島南方駅 徒歩5分 阪急京都本線 南方駅 徒歩9分 大阪メトロ御堂筋線 新大阪駅 徒歩17分 阪急宝塚本線 十三駅 徒歩17分 阪急京都本線 十三駅 徒歩15分

エリア	新大阪エリア
竣工	1991年11月
耐震	新耐震基準
階数	地上8階
用途	事務所
構造	RC造、一部SRC造

設備情報	
エレベーター	2基
空調	個別空調
OAフロア	
基準階天井高	2,400mm
光ファイバー	有り
トイレ	男女別・室外
セキュリティ	有り
駐車場	有り



事務所移転の簡単検索サイト

**Quick Service**

クイックサービス

三共新大阪ビル 6階11.17坪 大阪府大阪市淀川区木川東2-4-10

新大阪エリア (ビルID: 0022991) の賃貸オフィス

貸事務所・レンタルオフィス・オフィス移転なら**QuickService**

物件詳細はこちらから

 **0120-55-2620**

【受付時間】平日9:30~18:30

