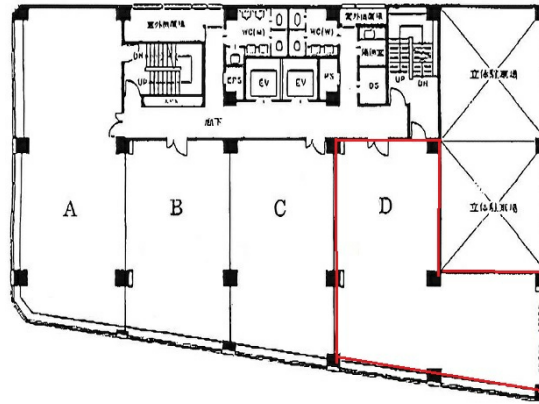


新大阪ドイビル 3階36.53坪

大阪府大阪市淀川区西中島7-5-25



物件MAP



| 賃貸条件 | |
|---------|--------------|
| 月額賃料 | 365,300円（税別） |
| 坪数 | 36.53坪 |
| 坪単価 | 10,000円（税別） |
| 共益費 | 109,590円 |
| 礼金 | 無し |
| 敷金（保証金） | 10ヶ月 |
| 階数 | 3階（D） |
| 入居可能日 | 即日 |

| ビル情報 | |
|------|---|
| 所在地 | 大阪府大阪市淀川区西中島7-5-25 |
| 最寄り駅 | JR東海道本線 新大阪駅 徒歩3分 大阪メトロ御堂筋線 新大阪駅 徒歩1分 大阪メトロ御堂筋線 西中島南方駅 徒歩8分 阪急京都本線 南方駅 徒歩10分 JR東海道本線 東淀川駅 徒歩18分 |
| エリア | 西中島・南方エリア |
| 竣工 | 1986年5月 |
| 耐震 | 新耐震基準 |
| 階数 | 地上10階 |
| 用途 | 事務所 |
| 構造 | SRC造 |

| 設備情報 | |
|--------|---------|
| エレベーター | 2基 |
| 空調 | 個別空調 |
| OAフロア | その他 |
| 基準階天井高 | 2,340mm |
| 光ファイバー | 有り |
| トイレ | 男女別・室外 |
| セキュリティ | 有り |
| 駐車場 | 有り |