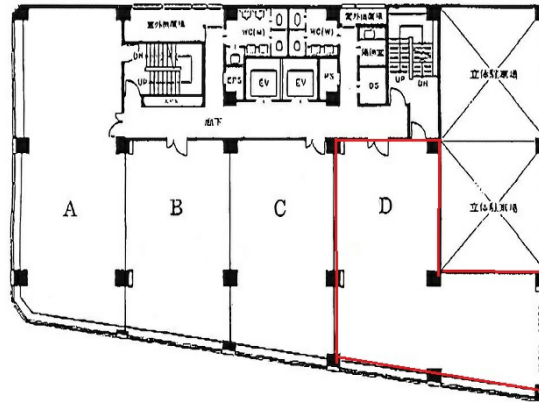


# 新大阪ドイビル 4階36.53坪

大阪府大阪市淀川区西中島7-5-25



## 物件MAP



賃貸条件	
月額賃料	365,300円（税別）
坪数	36.53坪
坪単価	10,000円（税別）
共益費	109,590円
礼金	無し
敷金（保証金）	10ヶ月
階数	4階（D）
入居可能日	即日

ビル情報	
所在地	大阪府大阪市淀川区西中島7-5-25
最寄り駅	JR東海道本線 新大阪駅 徒歩3分 大阪メトロ御堂筋線 新大阪駅 徒歩1分 大阪メトロ御堂筋線 西中島南方駅 徒歩8分 阪急京都本線 南方駅 徒歩10分 JR東海道本線 東淀川駅 徒歩18分

エリア	西中島・南方エリア
竣工	1986年5月
耐震	新耐震基準
階数	地上10階
用途	事務所
構造	SRC造

設備情報	
エレベーター	2基
空調	個別空調
OAフロア	その他
基準階天井高	2,340mm
光ファイバー	有り
トイレ	男女別・室外
セキュリティ	有り
駐車場	有り