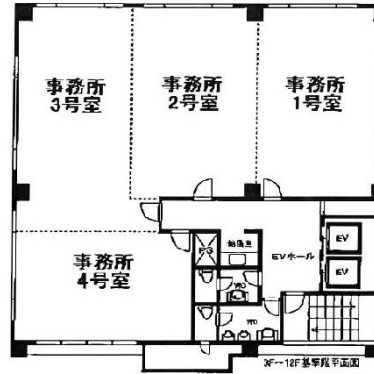


新大阪SONEビル 4階14.29坪

大阪府大阪市淀川区西中島7-1-29



物件MAP



賃貸条件	
坪数	14.29坪
階数	4階 (403 先行有)
入居可能日	
ビル情報	
所在地	大阪府大阪市淀川区西中島7-1-29
最寄り駅	JR東海道本線 新大阪駅 徒歩5分 大阪メトロ御堂筋線 新大阪駅 徒歩5分 大阪メトロ御堂筋線 西中島南方駅 徒歩5分 阪急京都本線 南方駅 徒歩5分
エリア	西中島・南方エリア
竣工	1986年3月
耐震	新耐震基準
階数	地上14階 地下1階
用途	事務所
構造	SRC造
設備情報	
エレベーター	2基
空調	個別空調
OAフロア	OAフロア
基準階天井高	2,350mm
光ファイバー	有り
トイレ	男女別・室外
セキュリティ	有り
駐車場	無し



事務所移転の簡単検索サイト

Quick Service

クイックサービス

新大阪SONEビル 4階14.29坪 大阪府大阪市淀川区西中島7-1-29

西中島・南方エリア (ビルID: 0022947) の賃貸オフィス

貸事務所・レンタルオフィス・オフィス移転ならQuickService

物件詳細はこちらから

0120-55-2620

【受付時間】平日9:30~18:30

