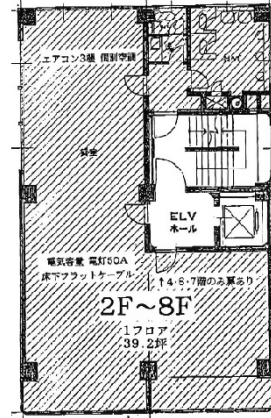


ホーククレセント第1ビル 3階39.2坪

大阪府大阪市淀川区西中島7-12-23



物件MAP



賃貸条件	
月額賃料	相談
坪数	39.2坪
坪単価	相談
共益費	相談
礼金	無し
敷金（保証金）	相談
階数	3階
入居可能日	2024年5月

ビル情報	
所在地	大阪府大阪市淀川区西中島7-12-23
最寄り駅	大阪メトロ御堂筋線 新大阪駅 徒歩4分 JR東海道本線 新大阪駅 徒歩7分 大阪メトロ御堂筋線 西中島南方駅 徒歩7分 阪急京都本線 南方駅 徒歩9分 阪急京都本線 崇禅寺駅 徒歩18分
エリア	西中島・南方エリア
竣工	1974年1月
耐震	旧耐震基準
階数	地上8階 地上1階
用途	事務所
構造	S造

設備情報	
エレベーター	1基
空調	個別空調
OAフロア	その他
基準階天井高	
光ファイバー	有り
トイレ	男女別・室外
セキュリティ	有り
駐車場	無し