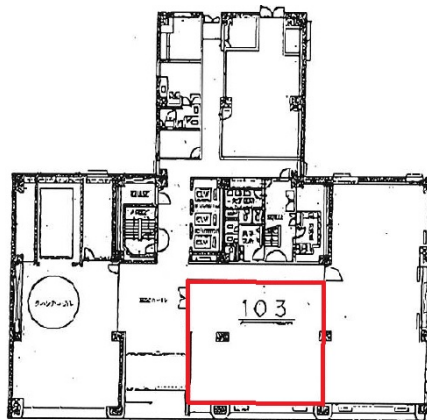


# 大昭ビル 1階47.52坪

大阪府大阪市淀川区西中島6-7-8



物件MAP



賃貸条件	
坪数	47.52坪
階数	1階 (103)
入居可能日	

ビル情報	
所在地	大阪府大阪市淀川区西中島6-7-8
最寄り駅	大阪メトロ御堂筋線 西中島南方駅 徒歩5分 阪急京都本線 南方駅 徒歩5分
エリア	西中島・南方エリア
竣工	1975年3月
耐震	旧耐震基準
階数	地上11階 地下1階
用途	店舗
構造	SRC造

設備情報	
エレベーター	3基
空調	個別空調
OAフロア	
基準階天井高	2,500mm
光ファイバー	有り
トイレ	男女別・室外
セキュリティ	有り
駐車場	有り



事務所移転の簡単検索サイト

大昭ビル 1階47.52坪 大阪府大阪市淀川区西中島6-7-8

西中島・南方エリア (ビルID: 0022929) の賃貸オフィス

クイックサービス

貸事務所・レンタルオフィス・オフィス移転ならQuickService

物件詳細はこちらから



0120-55-2620

【受付時間】平日9:30~18:30

