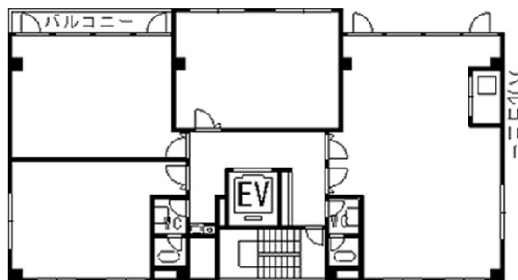


NLC新大阪11号館 1階14.6坪

大阪府大阪市淀川区西中島6-6-6



物件MAP



| 賃貸条件 | |
|--------|--|
| 坪数 | 14.6坪 |
| 階数 | 1階 (102) |
| 入居可能日 | |
| ビル情報 | |
| 所在地 | 大阪府大阪市淀川区西中島6-6-6 |
| 最寄り駅 | 大阪メトロ御堂筋線 西中島南方駅 徒歩6分 大阪メトロ御堂筋線 新大阪駅 徒歩9分 阪急京都本線 南方駅 徒歩9分 JR東海道本線 新大阪駅 徒歩11分 阪急京都本線 崇禅寺駅 徒歩20分 |
| エリア | 西中島・南方エリア |
| 竣工 | 1989年1月 |
| 耐震 | 新耐震基準 |
| 階数 | 地上8階 |
| 用途 | 店舗 |
| 構造 | S造 |
| 設備情報 | |
| エレベーター | 1基 |
| 空調 | 個別空調 |
| OAフロア | OAフロア |
| 基準階天井高 | |
| 光ファイバー | 有り |
| トイレ | 男女別・室外 |
| セキュリティ | 有り |
| 駐車場 | 無し |