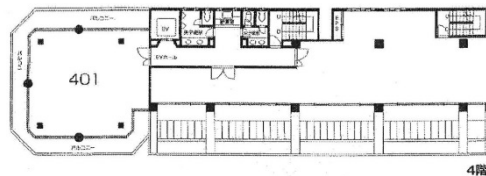


RIC1stビル 4階20.96坪

大阪府大阪市淀川区西中島6-6-17



物件MAP



賃貸条件	
坪数	20.96坪
階数	4階 (401)
入居可能日	
ビル情報	
所在地	大阪府大阪市淀川区西中島6-6-17
最寄り駅	大阪メトロ御堂筋線 西中島南方駅 徒歩5分
エリア	西中島・南方エリア
竣工	1990年1月
耐震	新耐震基準
階数	地上5階 地上1階
用途	事務所
構造	調査中
設備情報	
エレベーター	1基
空調	個別空調
OAフロア	その他
基準階天井高	2,500mm
光ファイバー	無し
トイレ	男女別・室外
セキュリティ	無し
駐車場	無し