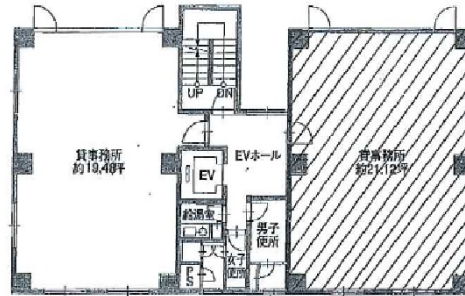


# 新堂新大阪ビル 2階21.12坪

大阪府大阪市淀川区西中島6-4-13



## 物件MAP



賃貸条件	
月額賃料	90,000円 (税別)
坪数	21.12坪
坪単価	4,261円 (税別)
共益費	60,000円
礼金	3ヶ月
敷金 (保証金)	3ヶ月
階数	2階 (201)
入居可能日	相談

ビル情報	
所在地	大阪府大阪市淀川区西中島6-4-13
最寄り駅	大阪メトロ御堂筋線 西中島南方駅 徒歩6分 阪急京都本線 南方駅 徒歩7分
エリア	西中島・南方エリア
竣工	1991年4月
耐震	新耐震基準
階数	地上5階 地上階
用途	事務所
構造	S造

設備情報	
エレベーター	1基
空調	個別空調
OAフロア	
基準階天井高	2,500mm
光ファイバー	有り
トイレ	男女別・室外
セキュリティ	有り
駐車場	無し



事務所移転の簡単検索サイト

Quick Service

クイックサービス

新堂新大阪ビル 2階21.12坪 大阪府大阪市淀川区西中島6-4-13

西中島・南方エリア (ビルID: 0022913) の賃貸オフィス

貸事務所・レンタルオフィス・オフィス移転ならQuickService

物件詳細はこちらから

0120-55-2620

【受付時間】平日9:30~18:30

