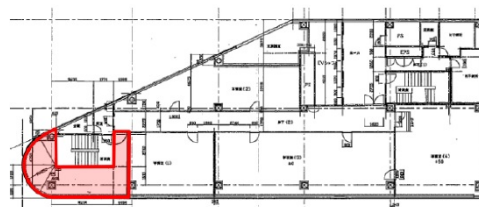


イトーピア新大阪ビル 10階10坪

大阪府大阪市淀川区西中島5-3-10



約10坪

物件MAP



賃貸条件	
坪数	10坪
階数	10階
入居可能日	

ビル情報	
所在地	大阪府大阪市淀川区西中島5-3-10
最寄り駅	JR東海道本線 新大阪駅 徒歩5分 大阪メトロ御堂筋線 新大阪駅 徒歩5分
エリア	西中島・南方エリア
竣工	1989年9月
耐震	新耐震基準
階数	地上10階 地下1階
用途	事務所
構造	S造、一部RC造

設備情報	
エレベーター	3基
空調	個別空調
OAフロア	OAフロア
基準階天井高	2,500mm
光ファイバー	有り
トイレ	男女別・室外
セキュリティ	有り
駐車場	有り