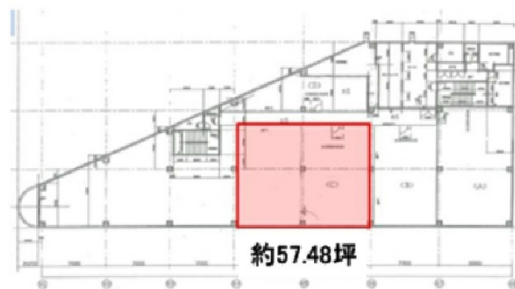


イトーピア新大阪ビル 4階57.48坪

大阪府大阪市淀川区西中島5-3-10



4F

物件MAP



| 賃貸条件 | |
|---------|---------|
| 月額賃料 | 相談 |
| 坪数 | 57.48坪 |
| 坪単価 | 相談 |
| 共益費 | 賃料に含む |
| 礼金 | 無し |
| 敷金（保証金） | 10ヶ月 |
| 階数 | 4階 |
| 入居可能日 | 2024年7月 |

| ビル情報 | |
|------|--|
| 所在地 | 大阪府大阪市淀川区西中島5-3-10 |
| 最寄り駅 | JR東海道本線 新大阪駅 徒歩5分 大阪メトロ御堂筋線 新大阪駅 徒歩5分 |
| エリア | 西中島・南方エリア |
| 竣工 | 1989年9月 |
| 耐震 | 新耐震基準 |
| 階数 | 地上10階 地下1階 |
| 用途 | 事務所 |
| 構造 | S造、一部RC造 |

| 設備情報 | |
|--------|---------|
| エレベーター | 3基 |
| 空調 | 個別空調 |
| OAフロア | OAフロア |
| 基準階天井高 | 2,500mm |
| 光ファイバー | 有り |
| トイレ | 男女別・室外 |
| セキュリティ | 有り |
| 駐車場 | 有り |