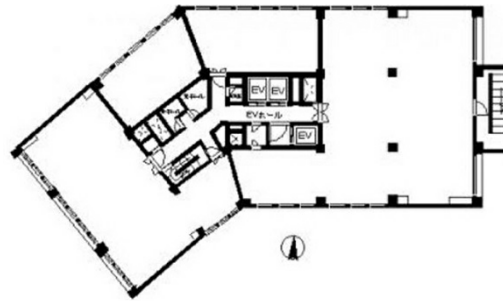


新大阪トヨタビル 10階26.59坪

大阪府大阪市淀川区西中島5-14-10



物件MAP



賃貸条件	
月額賃料	相談
坪数	26.59坪
坪単価	相談
共益費	98,383円
礼金	無し
敷金（保証金）	12ヶ月
階数	10階
入居可能日	2025年10月

ビル情報	
所在地	大阪府大阪市淀川区西中島5-14-10
最寄り駅	大阪メトロ御堂筋線 新大阪駅 徒歩1分 JR東海道本線 新大阪駅 徒歩2分 大阪メトロ御堂筋線 西中島南方駅 徒歩6分 阪急京都本線 南方駅 徒歩7分
エリア	西中島・南方エリア
竣工	1978年5月
耐震	旧耐震基準
階数	地上11階 地下1階
用途	事務所
構造	S造

設備情報	
エレベーター	3基
空調	個別空調
OAフロア	
基準階天井高	2,400mm
光ファイバー	有り
トイレ	男女別・室外
セキュリティ	有り
駐車場	有り