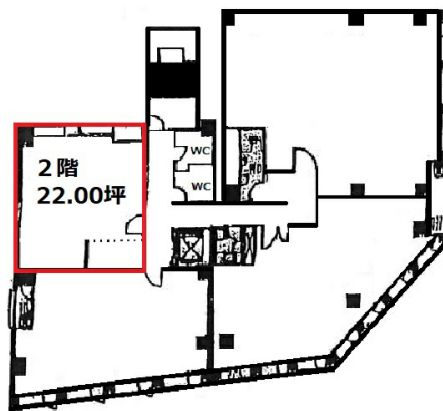


第3ユヤマビル 2階22坪

大阪府大阪市淀川区西中島4-6-29



物件MAP



賃貸条件	
坪数	22坪
階数	2階 (B)
入居可能日	

ビル情報	
所在地	大阪府大阪市淀川区西中島4-6-29
最寄り駅	大阪メトロ御堂筋線 西中島南方駅 徒歩3分 阪急京都本線 南方駅 徒歩5分 大阪メトロ御堂筋線 新大阪駅 徒歩10分 JR東海道本線 新大阪駅 徒歩12分 阪急京都本線 崇禅寺駅 徒歩20分
エリア	西中島・南方エリア
竣工	1989年4月
耐震	新耐震基準
階数	地上8階
用途	事務所
構造	RC造

設備情報	
エレベーター	1基
空調	個別空調
OAフロア	その他
基準階天井高	2,500mm
光ファイバー	無し
トイレ	男女別・室外
セキュリティ	有り
駐車場	有り