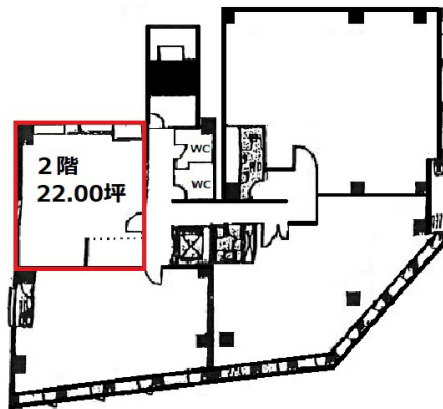


第3ユヤマビル 2階22坪

大阪府大阪市淀川区西中島4-6-29



物件MAP



| 賃貸条件 | |
|-------|--------|
| 坪数 | 22坪 |
| 階数 | 2階 (B) |
| 入居可能日 | |

| ビル情報 | |
|------|---|
| 所在地 | 大阪府大阪市淀川区西中島4-6-29 |
| 最寄り駅 | 大阪メトロ御堂筋線 西中島南方駅 徒歩3分 阪急京都本線 南方駅 徒歩5分 大阪メトロ御堂筋線 新大阪駅 徒歩10分 JR東海道本線 新大阪駅 徒歩12分 阪急京都本線 崇禅寺駅 徒歩20分 |
| エリア | 西中島・南方エリア |
| 竣工 | 1989年4月 |
| 耐震 | 新耐震基準 |
| 階数 | 地上8階 |
| 用途 | 事務所 |
| 構造 | RC造 |

| 設備情報 | |
|--------|---------|
| エレベーター | 1基 |
| 空調 | 個別空調 |
| OAフロア | その他 |
| 基準階天井高 | 2,500mm |
| 光ファイバー | 無し |
| トイレ | 男女別・室外 |
| セキュリティ | 有り |
| 駐車場 | 有り |



事務所移転の簡単検索サイト

Quick Service

クイックサービス

第3ユヤマビル 2階22坪 大阪府大阪市淀川区西中島4-6-29

西中島・南方エリア (ビルID: 0022835) の賃貸オフィス

貸事務所・レンタルオフィス・オフィス移転ならQuickService

物件詳細はこちらから



0120-55-2620

【受付時間】平日9:30~18:30

