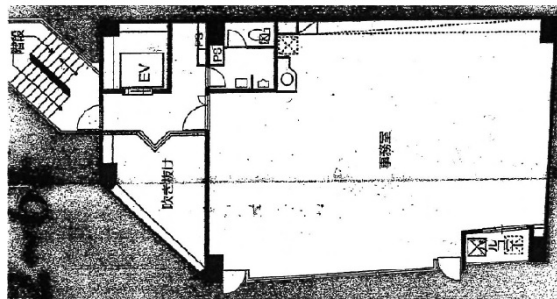


ミツフ第3ビル 3階30坪

大阪府大阪市淀川区西中島4-6-15



物件MAP



賃貸条件	
坪数	30坪
階数	3階 (ワンフロア)
入居可能日	
ビル情報	
所在地	大阪府大阪市淀川区西中島4-6-15
最寄り駅	大阪メトロ御堂筋線 西中島南方駅 徒歩2分 阪急京都本線 南方駅 徒歩7分 大阪メトロ御堂筋線 新大阪駅 徒歩12分 JR東海道本線 新大阪駅 徒歩14分 阪急京都本線 崇禅寺駅 徒歩21分
エリア	西中島・南方エリア
竣工	1988年3月
耐震	新耐震基準
階数	地上1階 地上1階
用途	事務所
構造	S造
設備情報	
エレベーター	1基
空調	個別空調
OAフロア	その他
基準階天井高	
光ファイバー	無し
トイレ	調査中
セキュリティ	無し
駐車場	無し



事務所移転の簡単検索サイト

Quick Service

クイックサービス

ミツフ第3ビル 3階30坪 大阪府大阪市淀川区西中島4-6-15

西中島・南方エリア (ビルID: 0022830) の賃貸オフィス

貸事務所・レンタルオフィス・オフィス移転なら**QuickService**

物件詳細はこちらから



0120-55-2620

【受付時間】平日9:30~18:30

