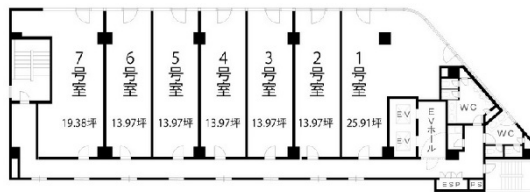


# NLCセントラルビル 4階13.97坪

大阪府大阪市淀川区西中島4-3-21



## 物件MAP



賃貸条件	
坪数	13.97坪
階数	4階 (406)
入居可能日	

ビル情報	
所在地	大阪府大阪市淀川区西中島4-3-21
最寄り駅	大阪メトロ御堂筋線 西中島南方駅 徒歩1分 阪急京都本線 南方駅 徒歩6分 大阪メトロ御堂筋線 新大阪駅 徒歩8分 JR東海道本線 新大阪駅 徒歩10分 阪急京都本線 崇禅寺駅 徒歩18分
エリア	西中島・南方エリア
竣工	1974年6月
耐震	旧耐震基準
階数	地上11階
用途	事務所
構造	S造

設備情報	
エレベーター	2基
空調	個別空調
OAフロア	タイルカーペット
基準階天井高	
光ファイバー	有り
トイレ	男女別・室外
セキュリティ	有り
駐車場	有り



事務所移転の簡単検索サイト

**NLCセントラルビル 4階13.97坪** 大阪府大阪市淀川区西中島4-3-21

西中島・南方エリア (ビルID: 0022812) の賃貸オフィス

クイックサービス

貸事務所・レンタルオフィス・オフィス移転なら**QuickService**

物件詳細はこちらから

 **0120-55-2620**

【受付時間】平日9:30~18:30

