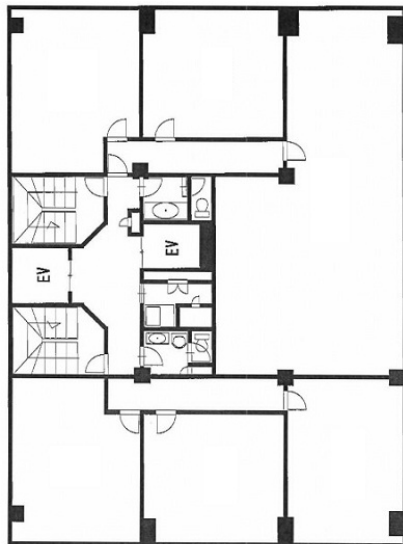


# EPO新大阪ビルディング 9階39.53坪

大阪府大阪市淀川区西中島3-8-15



## 物件MAP



賃貸条件	
坪数	39.53坪
階数	9階 (903 904)
入居可能日	

ビル情報	
所在地	大阪府大阪市淀川区西中島3-8-15
最寄り駅	大阪メトロ御堂筋線 西中島南方駅 徒歩3分 阪急京都本線 南方駅 徒歩3分 大阪メトロ御堂筋線 新大阪駅 徒歩10分 JR福知山線(宝塚線) 新大阪駅 徒歩12分 JR東海道本線 新大阪駅 徒歩12分
エリア	西中島・南方エリア
竣工	1991年3月
耐震	新耐震基準
階数	地上13階
用途	事務所
構造	SRC造

設備情報	
エレベーター	2基
空調	個別空調
OAフロア	タイルカーペット
基準階天井高	2,400mm
光ファイバー	有り
トイレ	男女別・室外
セキュリティ	有り
駐車場	有り



事務所移転の簡単検索サイト

**EPO新大阪ビルディング 9階39.53坪** 大阪府大阪市淀川区西中島3-8-15

西中島・南方エリア (ビルID: 0022787) の賃貸オフィス

貸事務所・レンタルオフィス・オフィス移転なら**QuickService**

物件詳細はこちらから



**0120-55-2620**

【受付時間】平日9:30~18:30

