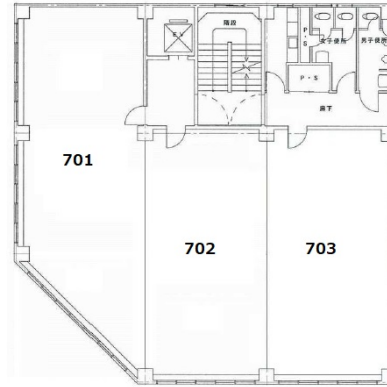


中島ビル 7階31坪

大阪府大阪市淀川区西中島3-20-9



物件MAP



賃貸条件	
月額賃料	217,000円 (税別)
坪数	31坪
坪単価	7,000円 (税別)
共益費	93,000円
礼金	無し
敷金 (保証金)	10ヶ月
階数	7階 (701)
入居可能日	即日

ビル情報	
所在地	大阪府大阪市淀川区西中島3-20-9
最寄り駅	大阪メトロ御堂筋線 西中島南方駅 徒歩1分 阪急京都本線 南方駅 徒歩4分 大阪メトロ御堂筋線 新大阪駅 徒歩9分 JR東海道本線 新大阪駅 徒歩10分 阪急京都本線 崇禅寺駅 徒歩18分
エリア	西中島・南方エリア
竣工	1972年7月
耐震	旧耐震基準
階数	地上9階 地上1階
用途	事務所
構造	S造

設備情報	
エレベーター	1基
空調	個別空調
OAフロア	その他
基準階天井高	
光ファイバー	無し
トイレ	調査中
セキュリティ	無し
駐車場	無し



事務所移転の簡単検索サイト

Quick Service

クイックサービス

中島ビル 7階31坪 大阪府大阪市淀川区西中島3-20-9

西中島・南方エリア (ビルID: 0022771) の賃貸オフィス

貸事務所・レンタルオフィス・オフィス移転なら**QuickService**

物件詳細はこちらから

 **0120-55-2620**

【受付時間】平日9:30~18:30

