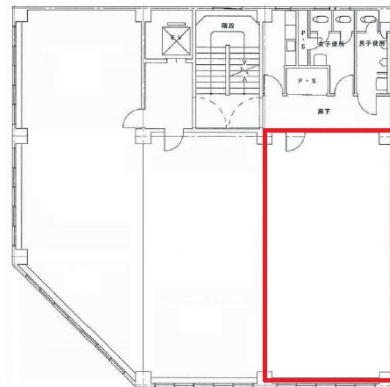


中島ビル 2階23坪

大阪府大阪市淀川区西中島3-20-9



物件MAP



賃貸条件	
月額賃料	230,000円 (税別)
坪数	23坪
坪単価	10,000円 (税別)
共益費	69,000円
礼金	無し
敷金 (保証金)	12ヶ月
階数	2階 (203)
入居可能日	即日

ビル情報	
所在地	大阪府大阪市淀川区西中島3-20-9
最寄り駅	大阪メトロ御堂筋線 西中島南方駅 徒歩1分 阪急京都本線 南方駅 徒歩4分 大阪メトロ御堂筋線 新大阪駅 徒歩9分 JR東海道本線 新大阪駅 徒歩10分 阪急京都本線 崇禅寺駅 徒歩18分
エリア	西中島・南方エリア
竣工	1972年7月
耐震	旧耐震基準
階数	地上9階 地上1階
用途	事務所/店舗
構造	S造

設備情報	
エレベーター	1基
空調	個別空調
OAフロア	その他
基準階天井高	
光ファイバー	無し
トイレ	調査中
セキュリティ	無し
駐車場	無し



事務所移転の簡単検索サイト

Quick Service

クイックサービス

中島ビル 2階23坪 大阪府大阪市淀川区西中島3-20-9

西中島・南方エリア (ビルID: 0022771) の賃貸オフィス

貸事務所・レンタルオフィス・オフィス移転なら**QuickService**

物件詳細はこちらから



0120-55-2620

【受付時間】平日9:30~18:30

