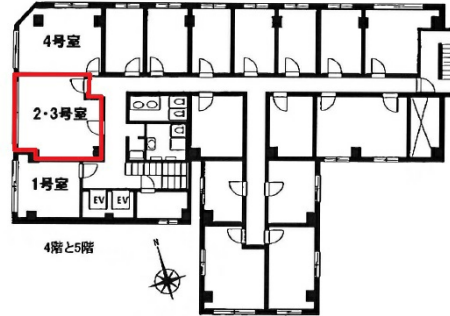


# 新大阪日大ビル 4階18.43坪

大阪府大阪市淀川区西中島3-18-9



## 物件MAP



| 賃貸条件  |              |
|-------|--------------|
| 坪数    | 18.43坪       |
| 階数    | 4階 (402・403) |
| 入居可能日 |              |

| ビル情報 |   |
|------|---|
| 所在地  | 大阪府大阪市淀川区西中島3-18-9  |
| 最寄り駅 | 大阪メトロ御堂筋線 西中島南方駅 徒歩1分<br>阪急京都本線 南方駅 徒歩2分<br>大阪メトロ御堂筋線 新大阪駅 徒歩10分<br>JR東海道本線 新大阪駅 徒歩14分<br>阪急京都本線 崇禅寺駅 徒歩17分 |

|     |            |
|-----|------------|
| エリア | 西中島・南方エリア  |
| 竣工  | 1974年6月    |
| 耐震  | 旧耐震基準      |
| 階数  | 地上10階 地下1階 |
| 用途  | 事務所        |
| 構造  | SRC造       |

| 設備情報   |          |
|--------|----------|
| エレベーター | 2基       |
| 空調     | 個別空調     |
| OAフロア  | タイルカーペット |
| 基準階天井高 | 2,700mm  |
| 光ファイバー | 有り       |
| トイレ    | 男女別・室外   |
| セキュリティ | 有り       |
| 駐車場    | 無し       |



事務所移転の簡単検索サイト

Quick Service

クイックサービス

新大阪日大ビル 4階18.43坪 大阪府大阪市淀川区西中島3-18-9

西中島・南方エリア (ビルID: 0022761) の賃貸オフィス

貸事務所・レンタルオフィス・オフィス移転ならQuickService

物件詳細はこちらから



0120-55-2620

【受付時間】平日9:30~18:30

