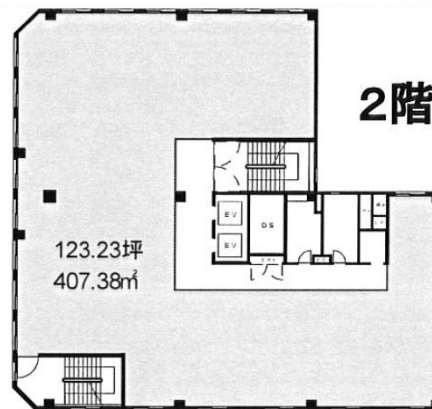


# NLC新大阪18号館 2階123.23坪

大阪府大阪市淀川区西中島3-18-21



## 物件MAP



賃貸条件	
坪数	123.23坪
階数	2階
入居可能日	

ビル情報	
所在地	大阪府大阪市淀川区西中島3-18-21
最寄り駅	大阪メトロ御堂筋線 西中島南方駅 徒歩2分 阪急京都本線 南方駅 徒歩4分 JR東海道本線 新大阪駅 徒歩11分 大阪メトロ御堂筋線 新大阪駅 徒歩11分 阪急京都本線 崇禅寺駅 徒歩17分
エリア	西中島・南方エリア
竣工	1972年4月
耐震	旧耐震基準
階数	地上6階 地下1階
用途	事務所
構造	SRC造

設備情報	
エレベーター	2基
空調	個別空調
OAフロア	その他
基準階天井高	2,300mm
光ファイバー	有り
トイレ	調査中
セキュリティ	有り
駐車場	無し