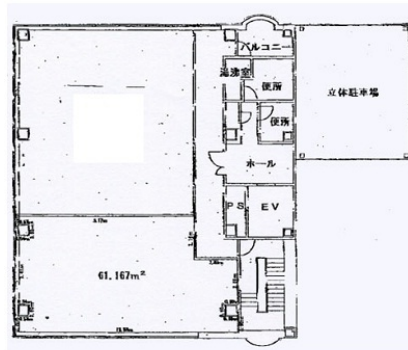


プロジェクトビル 2階16.49坪

大阪府大阪市淀川区西中島3-1-4



物件MAP



賃貸条件	
月額賃料	164,900円 (税別)
坪数	16.49坪
坪単価	10,000円 (税別)
共益費	賃料に含む
礼金	無し
敷金 (保証金)	6ヶ月
階数	2階 (701)
入居可能日	相談

ビル情報	
所在地	大阪府大阪市淀川区西中島3-1-4
最寄り駅	大阪メトロ御堂筋線 西中島南方駅 徒歩4分 阪急京都本線 南方駅 徒歩4分 大阪メトロ御堂筋線 新大阪駅 徒歩12分 JR東海道本線 新大阪駅 徒歩13分 阪急千里線 柴島駅 徒歩15分
エリア	西中島・南方エリア
竣工	1991年3月
耐震	新耐震基準
階数	地上8階 地上1階
用途	事務所
構造	S造

設備情報	
エレベーター	1基
空調	個別空調
OAフロア	その他
基準階天井高	
光ファイバー	無し
トイレ	調査中
セキュリティ	無し
駐車場	無し



事務所移転の簡単検索サイト

プロジェクトビル 2階16.49坪 大阪府大阪市淀川区西中島3-1-4

西中島・南方エリア (ビルID: 0022751) の賃貸オフィス

クイックサービス

貸事務所・レンタルオフィス・オフィス移転ならQuickService

物件詳細はこちらから

 0120-55-2620

【受付時間】平日9:30~18:30

