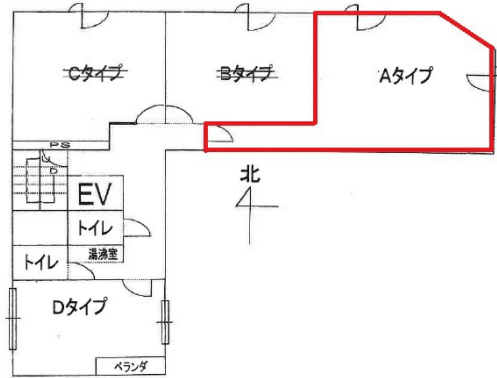


# 新大阪11山よしビル 6階28.14坪

大阪府大阪市淀川区西中島3-11-24



## 物件MAP



賃貸条件	
月額賃料	122,722円 (税別)
坪数	28.14坪
坪単価	4,361円 (税別)
共益費	57,633円
礼金	547064円
敷金 (保証金)	200590円
階数	6階 (A)
入居可能日	相談

ビル情報	
所在地	大阪府大阪市淀川区西中島3-11-24
最寄り駅	大阪メトロ御堂筋線 西中島南方駅 徒歩4分
エリア	西中島・南方エリア
竣工	1990年12月
耐震	新耐震基準
階数	地上8階 地下2階
用途	事務所
構造	SRC造

設備情報	
エレベーター	1基
空調	個別空調
OAフロア	タイルカーペット
基準階天井高	2,500mm
光ファイバー	有り
トイレ	男女別・室外
セキュリティ	有り
駐車場	無し



事務所移転の簡単検索サイト

新大阪11山よしビル 6階28.14坪 大阪府大阪市淀川区西中島3-11-24

西中島・南方エリア (ビルID: 0022736) の賃貸オフィス

クイックサービス

貸事務所・レンタルオフィス・オフィス移転ならQuickService

物件詳細はこちらから

 0120-55-2620

【受付時間】平日9:30~18:30

