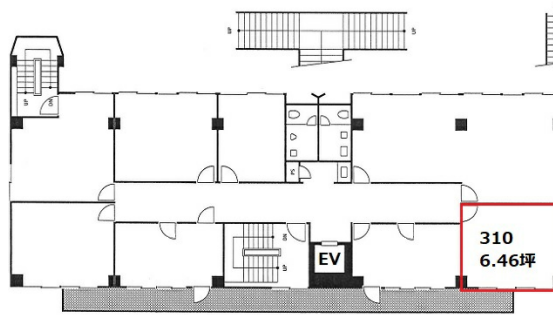


# 新大阪サンアールビル南館 3階6.46坪

大阪府大阪市淀川区西中島1-11-4



## 物件MAP



賃貸条件	
坪数	6.46坪
階数	3階 (310)
入居可能日	

ビル情報	
所在地	大阪府大阪市淀川区西中島1-11-4
最寄り駅	大阪メトロ御堂筋線 西中島南方駅 徒歩5分 阪急京都本線 南方駅 徒歩5分 大阪メトロ御堂筋線 新大阪駅 徒歩15分 JR東海道本線 新大阪駅 徒歩17分 阪急千里線 柴島駅 徒歩20分
エリア	西中島・南方エリア
竣工	1979年5月
耐震	旧耐震基準
階数	地上6階
用途	事務所
構造	RC造

設備情報	
エレベーター	1基
空調	個別空調
OAフロア	その他
基準階天井高	2,470mm
光ファイバー	有り
トイレ	男女別・室外
セキュリティ	有り
駐車場	有り



事務所移転の簡単検索サイト

新大阪サンアールビル南館 3階6.46坪 大阪府大阪市淀川区西中島1-11-4

西中島・南方エリア (ビルID: 0022723) の賃貸オフィス

クイックサービス

貸事務所・レンタルオフィス・オフィス移転ならQuickService

物件詳細はこちらから

 0120-55-2620

【受付時間】平日9:30~18:30

