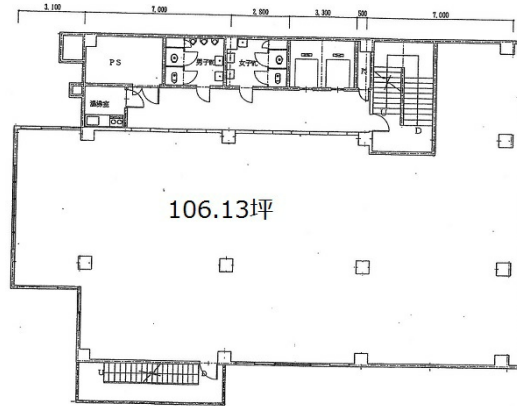


YSサクラビル 6階10.86坪

大阪府大阪市淀川区西宮原2-7-50



物件MAP



賃貸条件	
月額賃料	108,600円 (税別)
坪数	10.86坪
坪単価	10,000円 (税別)
共益費	賃料に含む
礼金	無し
敷金 (保証金)	3ヶ月
階数	6階
入居可能日	即日

ビル情報	
所在地	大阪府大阪市淀川区西宮原2-7-50
最寄り駅	JR東海道本線 新大阪駅 徒歩7分 大阪メトロ御堂筋線 新大阪駅 徒歩7分
エリア	新大阪エリア
竣工	1970年7月
耐震	旧耐震基準
階数	地上9階 地下2階
用途	事務所
構造	S造

設備情報	
エレベーター	2基
空調	個別空調
OAフロア	その他
基準階天井高	2,500mm
光ファイバー	無し
トイレ	男女別・室外
セキュリティ	無し
駐車場	有り