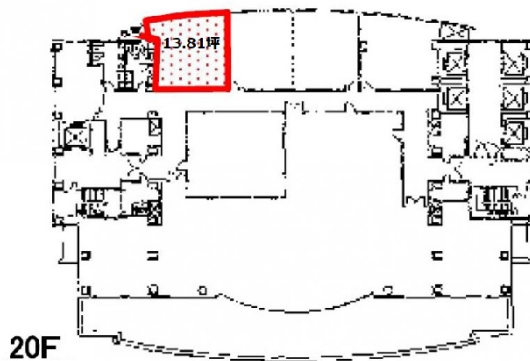


SORA新大阪21ビル 20階13.81坪

大阪府大阪市淀川区西宮原2-1-3



20F

物件MAP



賃貸条件	
月額賃料	相談
坪数	13.81坪
坪単価	相談
共益費	賃料に含む
礼金	無し
敷金（保証金）	12ヶ月
階数	20階
入居可能日	相談

ビル情報	
所在地	大阪府大阪市淀川区西宮原2-1-3
最寄り駅	JR東海道本線 新大阪駅 徒歩6分 大阪メトロ御堂筋線 新大阪駅 徒歩6分 大阪メトロ御堂筋線 東三国駅 徒歩14分 阪急宝塚本線 三国駅 徒歩17分 大阪メトロ御堂筋線 西中島南方駅 徒歩19分
エリア	新大阪エリア
竣工	1994年7月
耐震	新耐震基準
階数	地上21階 地下2階
用途	事務所
構造	SRC造

設備情報	
エレベーター	7基
空調	個別空調
OAフロア	OAフロア
基準階天井高	2,700mm
光ファイバー	有り
トイレ	男女別・室外
セキュリティ	有り
駐車場	有り



事務所移転の簡単検索サイト

Quick Service

クイックサービス

SORA新大阪21ビル 20階13.81坪 大阪府大阪市淀川区西宮原2-1-3

新大阪エリア（ビルID：0022711）の賃貸オフィス

貸事務所・レンタルオフィス・オフィス移転ならQuickService

物件詳細はこちらから

0120-55-2620

【受付時間】平日9:30~18:30

