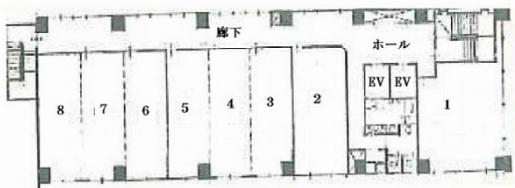


日宝新大阪第2ビル 1階7.48坪

大阪府大阪市淀川区西宮原1-8-33



物件MAP



賃貸条件	
坪数	7.48坪
階数	1階 (6)
入居可能日	即日

ビル情報	
所在地	大阪府大阪市淀川区西宮原1-8-33
最寄り駅	JR東海道本線 新大阪駅 徒歩7分 大阪メトロ御堂筋線 新大阪駅 徒歩7分
エリア	新大阪エリア
竣工	1987年5月
耐震	新耐震基準
階数	地上9階 地上1階
用途	事務所
構造	SRC造

設備情報	
エレベーター	2基
空調	個別空調
OAフロア	その他
基準階天井高	
光ファイバー	無し
トイレ	調査中
セキュリティ	無し
駐車場	無し