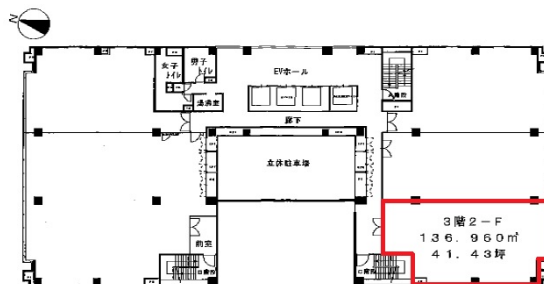


新大阪テラサキ第2ビル 4階41.43坪

大阪府大阪市淀川区西宮原1-8-29



物件MAP



賃貸条件	
月額賃料	相談
坪数	41.43坪
坪単価	相談
共益費	賃料に含む
礼金	無し
敷金（保証金）	12ヶ月
階数	4階
入居可能日	2024年10月

ビル情報	
所在地	大阪府大阪市淀川区西宮原1-8-29
最寄り駅	JR東海道本線 新大阪駅 徒歩7分 大阪メトロ御堂筋線 新大阪駅 徒歩6分 大阪メトロ御堂筋線 西中島南方駅 徒歩16分 大阪メトロ御堂筋線 東三国駅 徒歩17分 阪急宝塚本線 三国駅 徒歩17分
エリア	新大阪エリア
竣工	1995年2月
耐震	新耐震基準
階数	地上12階 地下1階
用途	事務所
構造	S造、一部RC造

設備情報	
エレベーター	4基
空調	個別空調
OAフロア	OAフロア
基準階天井高	2,550mm
光ファイバー	有り
トイレ	男女別・室外
セキュリティ	有り
駐車場	有り



事務所移転の簡単検索サイト

新大阪テラサキ第2ビル 4階41.43坪 大阪府大阪市淀川区西宮原1-8-29

新大阪エリア（ビルID：0022709）の賃貸オフィス

貸事務所・レンタルオフィス・オフィス移転ならQuickService

物件詳細はこちらから

0120-55-2620

【受付時間】平日9:30~18:30

