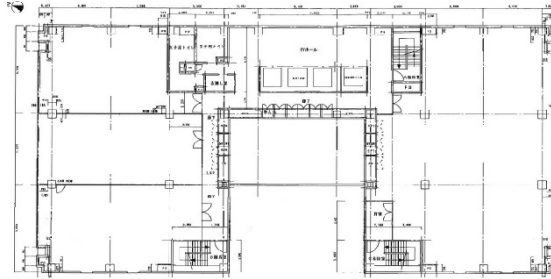


# 新大阪テラサキ第2ビル 8階36.53坪

大阪府大阪市淀川区西宮原1-8-29



## 物件MAP



| 賃貸条件  |        |
|-------|--------|
| 坪数    | 36.53坪 |
| 階数    | 8階     |
| 入居可能日 |        |

| ビル情報 |  |
|------|--|
| 所在地  | 大阪府大阪市淀川区西宮原1-8-29   |
| 最寄り駅 | JR東海道本線 新大阪駅 徒歩7分<br>大阪メトロ御堂筋線 新大阪駅 徒歩6分<br>大阪メトロ御堂筋線 西中島南方駅 徒歩16分<br>大阪メトロ御堂筋線 東三国駅 徒歩17分<br>阪急宝塚本線 三国駅 徒歩17分 |
| エリア  | 新大阪エリア   |
| 竣工   | 1995年2月  |
| 耐震   | 新耐震基準  |
| 階数   | 地上12階 地下1階   |
| 用途   | 事務所  |
| 構造   | S造、一部RC造   |

| 設備情報   |         |
|--------|---------|
| エレベーター | 4基      |
| 空調     | 個別空調    |
| OAフロア  | OAフロア   |
| 基準階天井高 | 2,550mm |
| 光ファイバー | 有り      |
| トイレ    | 男女別・室外  |
| セキュリティ | 有り      |
| 駐車場    | 有り      |



事務所移転の簡単検索サイト

新大阪テラサキ第2ビル 8階36.53坪 大阪府大阪市淀川区西宮原1-8-29

新大阪エリア (ビルID: 0022709) の賃貸オフィス

クイックサービス

貸事務所・レンタルオフィス・オフィス移転ならQuickService

物件詳細はこちらから

 0120-55-2620

【受付時間】平日9:30~18:30

