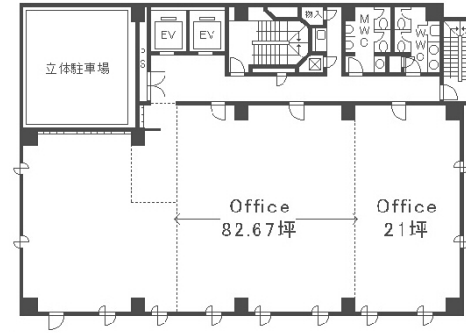


# ミタビル 6階34.33坪

大阪府大阪市淀川区西宮原1-5-10



## 物件MAP



賃貸条件	
坪数	34.33坪
階数	6階
入居可能日	

ビル情報	
所在地	大阪府大阪市淀川区西宮原1-5-10
最寄り駅	JR東海道本線 新大阪駅 徒歩5分 大阪メトロ御堂筋線 新大阪駅 徒歩5分 大阪メトロ御堂筋線 西中島南方駅 徒歩15分 大阪メトロ御堂筋線 東三国駅 徒歩17分 阪急京都本線 南方駅 徒歩18分
エリア	新大阪エリア
竣工	1991年7月
耐震	新耐震基準
階数	地上7階 地上1階
用途	事務所
構造	S造

設備情報	
エレベーター	2基
空調	個別空調
OAフロア	
基準階天井高	2,480mm
光ファイバー	有り
トイレ	男女別・室外
セキュリティ	有り
駐車場	有り