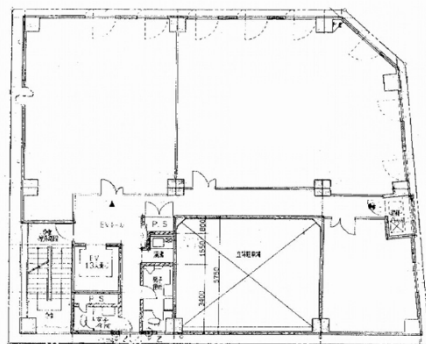


朝日生命十三新北野ビル 4階19.96坪

大阪府大阪市淀川区新北野1-8-19



物件MAP



賃貸条件	
坪数	19.96坪
階数	4階
入居可能日	
ビル情報	
所在地	大阪府大阪市淀川区新北野1-8-19
最寄り駅	阪急神戸本線 十三駅 徒歩5分 阪急宝塚本線 十三駅 徒歩5分 阪急京都本線 十三駅 徒歩5分
エリア	西中島・南方エリア
竣工	1989年8月
耐震	新耐震基準
階数	地上8階
用途	事務所
構造	SRC造
設備情報	
エレベーター	1基
空調	個別空調
OAフロア	その他
基準階天井高	
光ファイバー	無し
トイレ	男女別・室外
セキュリティ	無し
駐車場	無し