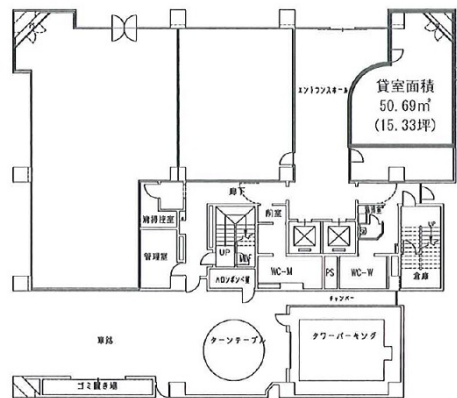


# 明治安田生命十三ビル 1階15.33坪

大阪府大阪市淀川区新北野1-2-13



## 物件MAP



賃貸条件	
坪数	15.33坪
階数	1階
入居可能日	

ビル情報	
所在地	大阪府大阪市淀川区新北野1-2-13
最寄り駅	阪急神戸本線 十三駅 徒歩5分 阪急宝塚本線 十三駅 徒歩5分 阪急京都本線 十三駅 徒歩5分 阪急神戸本線 中津駅 徒歩19分 JR東海道本線 塚本駅 徒歩19分

エリア	西中島・南方エリア
竣工	1987年3月
耐震	新耐震基準
階数	地上9階 地上1階
用途	事務所
構造	S造

設備情報	
エレベーター	2基
空調	個別空調
OAフロア	OAフロア
基準階天井高	
光ファイバー	有り
トイレ	男女別・室外
セキュリティ	有り
駐車場	無し