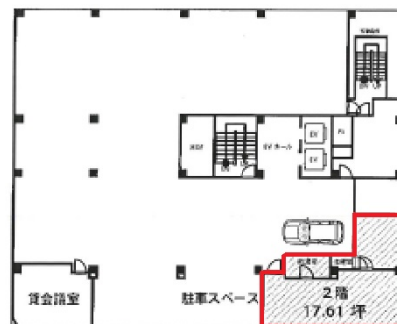


NLC新大阪アースビル 2階17.61坪

大阪府大阪市淀川区宮原5-1-3



物件MAP



賃貸条件	
坪数	17.61坪
階数	2階 (201)
入居可能日	
ビル情報	
所在地	大阪府大阪市淀川区宮原5-1-3
最寄り駅	JR東海道本線 新大阪駅 徒歩7分 大阪メトロ御堂筋線 新大阪駅 徒歩5分 大阪メトロ御堂筋線 東三国駅 徒歩3分 JR東海道本線 東淀川駅 徒歩10分 大阪メトロ御堂筋線 西中島南方駅 徒歩18分
エリア	新大阪エリア
竣工	1987年1月
耐震	新耐震基準
階数	地上10階 地上1階
用途	事務所
構造	S造
設備情報	
エレベーター	2基
空調	個別空調
OAフロア	OAフロア
基準階天井高	2,500mm
光ファイバー	有り
トイレ	男女別・室外
セキュリティ	有り
駐車場	有り