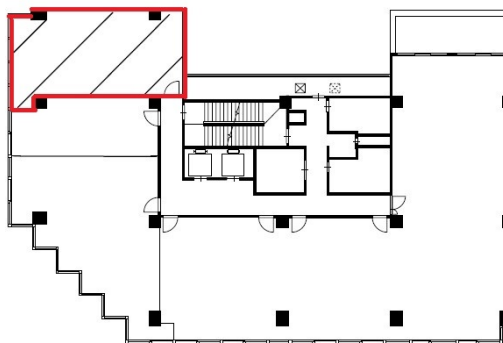


新大阪八千代ビル別館 3階17.78坪

大阪府大阪市淀川区宮原5-1-28



物件MAP



賃貸条件	
月額賃料	相談
坪数	17.78坪
坪単価	相談
共益費	相談
礼金	無し
敷金（保証金）	1778000円
階数	3階（A）
入居可能日	即日

ビル情報	
所在地	大阪府大阪市淀川区宮原5-1-28
最寄り駅	JR東海道本線 新大阪駅 徒歩7分 大阪メトロ御堂筋線 東三国駅 徒歩7分 JR東海道本線 東淀川駅 徒歩9分
エリア	新大阪エリア
竣工	1988年1月
耐震	新耐震基準
階数	地上1階 地上1階
用途	事務所
構造	S造

設備情報	
エレベーター	2基
空調	個別空調
OAフロア	タイルカーペット
基準階天井高	2,400mm
光ファイバー	有り
トイレ	男女別・室外
セキュリティ	有り
駐車場	有り



事務所移転の簡単検索サイト

新大阪八千代ビル別館 3階17.78坪 大阪府大阪市淀川区宮原5-1-28

新大阪エリア（ビルID：0022673）の賃貸オフィス

クイックサービス

貸事務所・レンタルオフィス・オフィス移転ならQuickService

物件詳細はこちらから

 0120-55-2620

【受付時間】平日9:30～18:30

