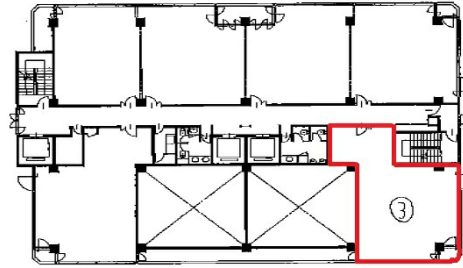


新大阪第27松屋ビル 2階18.42坪

大阪府大阪市淀川区宮原5-1-18



物件MAP



賃貸条件	
月額賃料	276,300円 (税別)
坪数	18.42坪
坪単価	15,000円 (税別)
共益費	69,996円
礼金	無し
敷金 (保証金)	259650円
階数	2階 (202)
入居可能日	即日

ビル情報	
所在地	大阪府大阪市淀川区宮原5-1-18
最寄り駅	大阪メトロ御堂筋線 東三国駅 徒歩2分 大阪メトロ御堂筋線 新大阪駅 徒歩8分
エリア	新大阪エリア
竣工	1989年7月
耐震	新耐震基準
階数	地上16階
用途	事務所
構造	SRC造

設備情報	
エレベーター	3基
空調	個別空調
OAフロア	OAフロア
基準階天井高	2,500mm
光ファイバー	無し
トイレ	男女別・室外
セキュリティ	有り
駐車場	有り



事務所移転の簡単検索サイト

Quick Service

クイックサービス

新大阪第27松屋ビル 2階18.42坪 大阪府大阪市淀川区宮原5-1-18

新大阪エリア (ビルID: 0022672) の賃貸オフィス

貸事務所・レンタルオフィス・オフィス移転ならQuickService

物件詳細はこちらから

0120-55-2620

【受付時間】平日9:30~18:30

