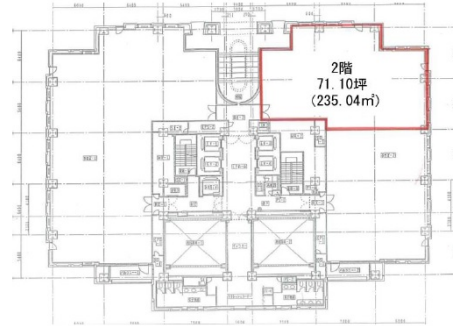


# 新大阪和幸ビル 2階71.1坪

大阪府大阪市淀川区宮原4-6-18



## 物件MAP



賃貸条件	
月額賃料	相談
坪数	71.1坪
坪単価	相談
共益費	284,400円
礼金	無し
敷金（保証金）	10ヶ月
階数	2階
入居可能日	即日

ビル情報	
所在地	大阪府大阪市淀川区宮原4-6-18
最寄り駅	JR東海道本線 新大阪駅 徒歩10分 大阪メトロ御堂筋線 新大阪駅 徒歩10分
エリア	新大阪エリア
竣工	1993年10月
耐震	新耐震基準
階数	地上12階
用途	事務所
構造	SRC造

設備情報	
エレベーター	4基
空調	
OAフロア	OAフロア
基準階天井高	2,750mm
光ファイバー	有り
トイレ	男女別・室外
セキュリティ	有り
駐車場	有り



事務所移転の簡単検索サイト

Quick Service

クイックサービス

新大阪和幸ビル 2階71.1坪 大阪府大阪市淀川区宮原4-6-18

新大阪エリア（ビルID：0022671）の賃貸オフィス

貸事務所・レンタルオフィス・オフィス移転ならQuickService

物件詳細はこちらから

0120-55-2620

【受付時間】平日9:30~18:30

