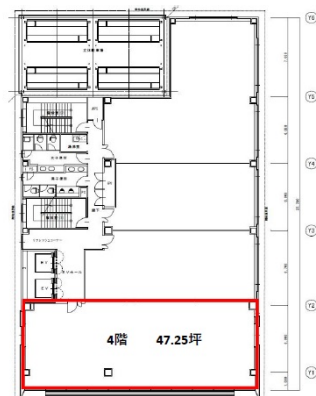


MPR新大阪ビル 4階47.25坪

大阪府大阪市淀川区宮原4-3-3



物件MAP



賃貸条件	
月額賃料	相談
坪数	47.25坪
坪単価	相談
共益費	165,375円
礼金	無し
敷金（保証金）	12ヶ月
階数	4階
入居可能日	2024年5月

ビル情報	
所在地	大阪府大阪市淀川区宮原4-3-3
最寄り駅	JR東海道本線 新大阪駅 徒歩6分 大阪メトロ御堂筋線 新大阪駅 徒歩6分
エリア	新大阪エリア
竣工	2003年7月
耐震	新耐震基準
階数	地上8階 地下1階
用途	事務所
構造	RC造

設備情報	
エレベーター	2基
空調	個別空調
OAフロア	OAフロア
基準階天井高	2,700mm
光ファイバー	有り
トイレ	男女別・室外
セキュリティ	有り
駐車場	有り