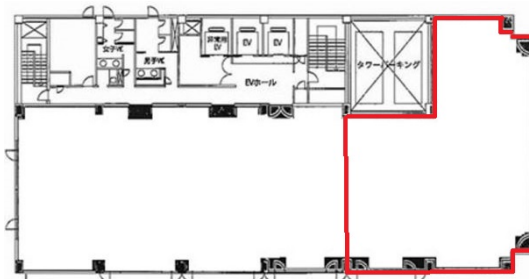


KDX新大阪ビル 9階124.83坪

大阪府大阪市淀川区宮原4-1-4



物件MAP



賃貸条件	
坪数	124.83坪
階数	9階
入居可能日	
ビル情報	
所在地	大阪府大阪市淀川区宮原4-1-4
最寄り駅	JR東海道本線 新大阪駅 徒歩3分 大阪メトロ御堂筋線 新大阪駅 徒歩3分
エリア	新大阪エリア
竣工	1992年5月
耐震	新耐震基準
階数	地上11階 地下1階
用途	事務所
構造	SRC造
設備情報	
エレベーター	3基
空調	個別空調
OAフロア	OAフロア
基準階天井高	2,550mm
光ファイバー	有り
トイレ	男女別・室外
セキュリティ	有り
駐車場	有り