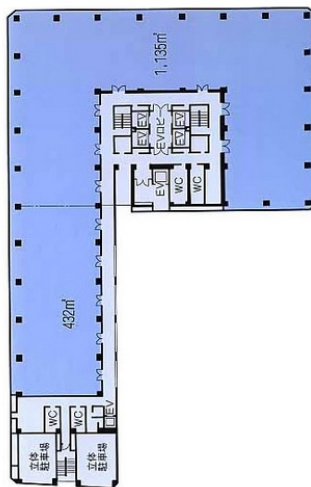


住友生命新大阪北ビル 2階123.22坪

大阪府大阪市淀川区宮原4-1-14



物件MAP



賃貸条件	
月額賃料	相談
坪数	123.22坪
坪単価	相談
共益費	賃料に含む
礼金	無し
敷金（保証金）	12ヶ月
階数	2階
入居可能日	即日

ビル情報	
所在地	大阪府大阪市淀川区宮原4-1-14
最寄り駅	JR東海道本線 新大阪駅 徒歩4分 大阪メトロ御堂筋線 新大阪駅 徒歩4分
エリア	新大阪エリア
竣工	1986年6月
耐震	新耐震基準
階数	地上13階 地下1階
用途	店舗
構造	SRC造、一部RC造

設備情報	
エレベーター	6基
空調	個別空調
OAフロア	タイルカーペット
基準階天井高	2,400mm
光ファイバー	有り
トイレ	男女別・室外
セキュリティ	有り
駐車場	有り



事務所移転の簡単検索サイト

Quick Service

クイックサービス

住友生命新大阪北ビル 2階123.22坪 大阪府大阪市淀川区宮原4-1-14

新大阪エリア（ビルID：0022657）の賃貸オフィス

貸事務所・レンタルオフィス・オフィス移転ならQuickService

物件詳細はこちらから



0120-55-2620

【受付時間】平日9:30~18:30

